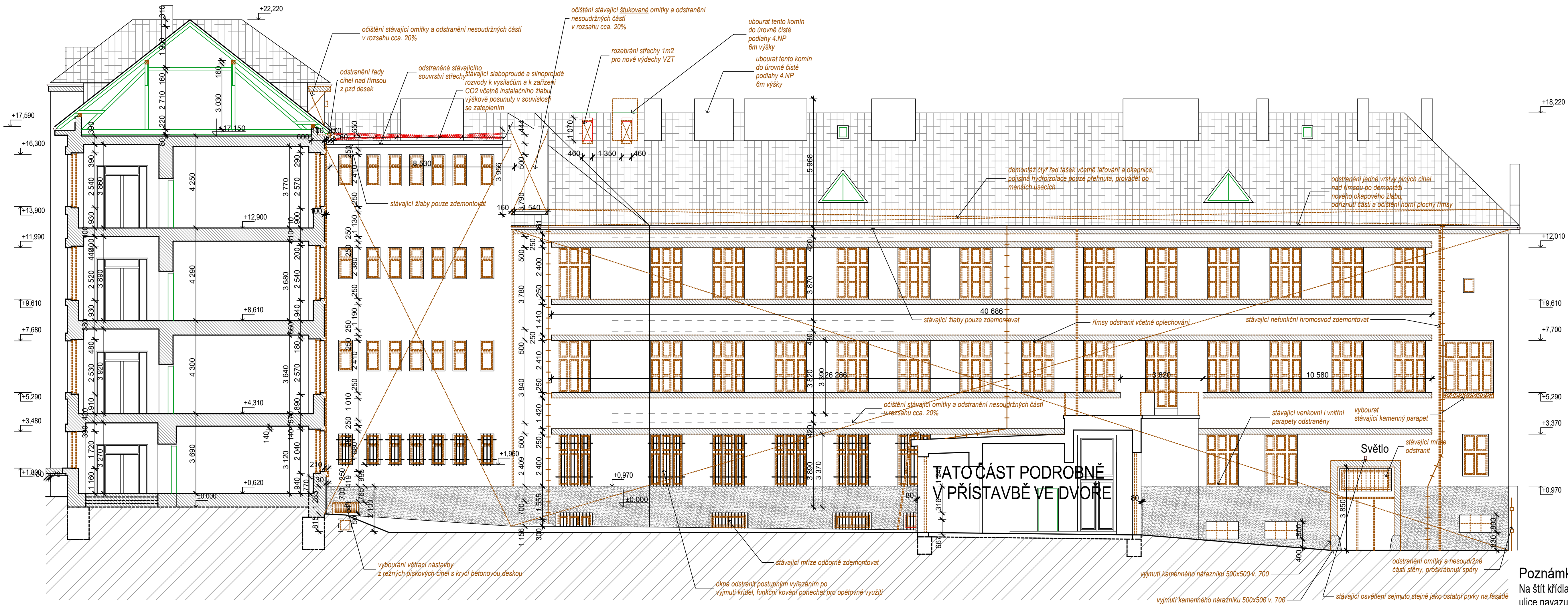


POHLED DVORNÍ CHARVÁTSKÁ A ŘEZ KŘIDLEM SLOVANSKÉ NÁMĚSTÍ - ROZVINUTÝ



LEGENDA MATERIÁLŮ STÁVAJÍCÍCH V ŘEZU

- STĚNY VNITŘNÍ A VNĚJŠÍ, STROPY
- KOMBINACE PLYNCH CÍHEL V NOSNÝCH STĚNÁCH A DULÝCH CÍHEL V NEROSNÝCH STĚNÁCH, ŽELEZOBETONOVÉ TRÁMEČKOVÉ STROPY A SOUVISLÉ PODLAHY
- KONSTRUKCE A PRVKY
- VÝPLNĚ OTVORŮ VNITŘNÍ AČ.

LEGENDA MATERIÁLŮ STÁVAJÍCÍCH V POHLEDU

- SOKL Z KAMENICKÉ OMÍTKY STŘEDNĚ ŠEDÝ
- POUZE ODŠTĚN A PONECHÁN JAKO PODKLAD PRO ELICOS, POKUD VE VÝKRESU NENÍ STANOVENO INAK
- HLAVNÍ PLOCHY FASÁDY SVĚTLÉ ŽLUTÁ
- ODŠTĚNO, VYPRÁVENO A PONECHÁNO JAKO PODKLAD PRO ELICOS, POKUD VE VÝKRESU NENÍ STANOVENO INAK
- ŘÍMSA NADOKENNÍ, PODOKENNÍ A STŘEŠNÍ ŽLUTÁ
- PODOKENNÍ A NADOKENNÍ ODŠTĚNÁ ZECLA VŠETNÉ MĚŘENÉHO OPLECHOVÁNÍ, STŘEŠNÍ POUZE ZKÁČENA
- STÁVAJÍCÍ STŘECHA ČERVENÁ
- KRYTINA TOBOVKOVA SÍŘE ČERVENÁ, OPLECHOVÁNÍ MĚŘENÉ, DEMONTÁŽ URČENÉ ČÁSTI
- REŽNÉ ZDVO ODŠTÍN ŠAMOT
- PRÁVĚPODOBĚ ŠAMOTOVÉ CÍHLY, ŠEDÁ SPÁROVACÍ HMOTA

LEGENDA BOURÁNÍ

- STĚNY K VYBOURÁNÍ
- UBOURÁNO AŽ NA ÚROVĚNĚ PODLAHY POSTUPNÝM ROZEBÍRÁNÍM, NOSNÉ ZDVO PÓRBETONOVÉ, PŘÍČKY Z DULÝCH KERAMICKÝCH PŘÍČKOVK
- PLOCHY K VYBOURÁNÍ
- ROZSAH BOURÁNÍ A ZPŮSOB VÍZ KONKRETNÍ POLOHA VE VÝKRESU A NAVAZUJÍCÍ POZNÁMKA
- PLÁTNĚ V CELÉM ROZSAHU LÉŠENÉ PLOCHY
- KONSTRUKCE A PRVKY K VYBOURÁNÍ
- VÝPLNĚ OTVORŮ DŘEVĚNÁ ŠPALETOVÁ OKNA, MASÍVNÍ DŘEVĚ A VRATA, OCELOVÁ OKNA...DLE POLOHY, VŠETNÉ VYBOURÁNÍ ZALOMENÝCH BOČNÍCH OŠTĚNÍ V RAMCI ZATEPLENÝCH FASÁD
- OMÍTKA K ODŠTĚNÍ
- VŠETNÉ MECHANICKÉ OČIŠTĚNÍ A PROŠKÁBRNUTÍ SPÁRY DO HL. MIN. 10MM

POZNÁMKY K BOURÁNÍ

VEŠKERÉ PRÁCE PROVÁDĚT DLE PLATNÝCH ČSN A TECHNOLOGICKÝCH PRAVIDEL ZA DODRŽENÍ PRAVIDEL BEZPEČNOSTI PRÁCE A OCHRANY ZDRAVÍ PŘI PRÁCI. POKUD DOJDE K NEJASNOSTEM, ČI NEPŘEDVÍDELNÝM OKOLNOSTEM, JE NUTNÉ PŘIZVÁT PROJEKTANTA K POSOUZENÍ, RESP. UPŘESNĚNÍ POSTUPU PRÁCI. PŘI PROVÁDĚNÍ PRÁCI JE NUTNÉ ZOHLEDNIT STAVEBNÍ ÚPRAVY PROFESÍ. PŮVODNÍ SKLADBY A ROZMĚRY KONSTRUKCÍ, JSOU PŘEVZATY Z PROJEKTOVÉ DOKUMENTACE PROVOZOVATELE A JSOU RAMOVĚ OVĚŘENY. V RAMCI PŘÍPRAVY VYBRANÉ ČÁSTI PLÁŠTĚ BUDOVY BUDOU ZDEMONTOVÁNY VEŠKERÉ VÝPLNĚ OTVORŮ, PŮVODNÍ OPLECHOVÁNÍ A VŠECHNY OSTATNÍ PRVKY ZNEMOŽNUJÍCÍ PROVEDENÍ KONTAKTNÍHO ZATEPLENÍ. PŘED ZAHÁJENÍM BOURACÍCH PRÁCI BUDOU ODOJENY VŠECHNY ZDROJE ENERGIE V DOTČENÝCH PROSTORÁCH KONSTRUKCÍ, TĚDY VODA, ELEKTROINSTALACE A ROZVODY SLABOPROUDU. K OTVORŮM PŘEKLADU NUTNO PŘÍPOČÍTAT PŘÍPADNÉ OTVORY PRO NOVE PŘEKLADY. BOURÁNÍ SPOJENÉ S REALIZACÍ NOVE VZDUCHOTECHNIKY JE VYKÁZANO SAMOSTATNĚ A ZNÁZORNĚNO VE VÝKRESECH NOVEHO STAVU.

Poznámka:
Na štít křídla Charvátská ulice navazuje sousední dům.

POHLED DVORNÍ SLOVANSKÉ NÁMĚSTÍ A ŘEZ KŘIDLEM CHARVÁTSKÁ

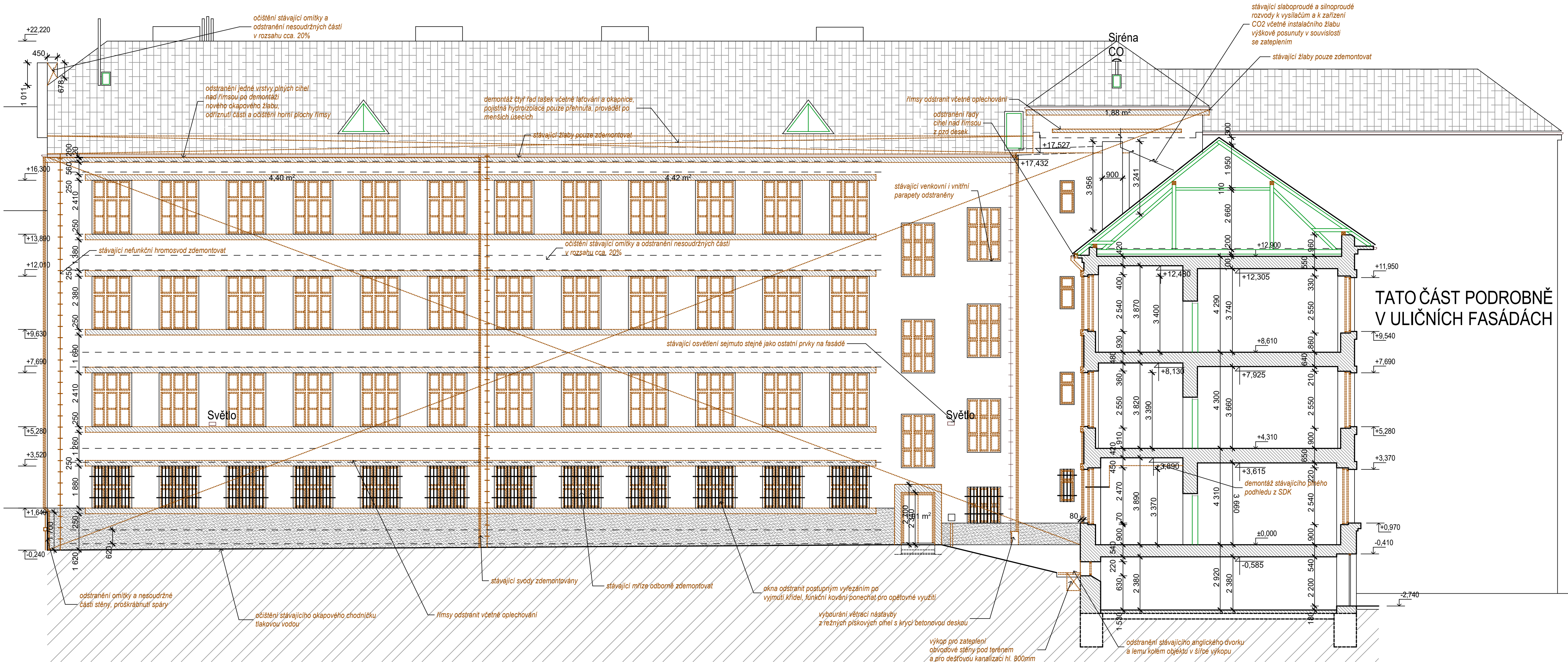
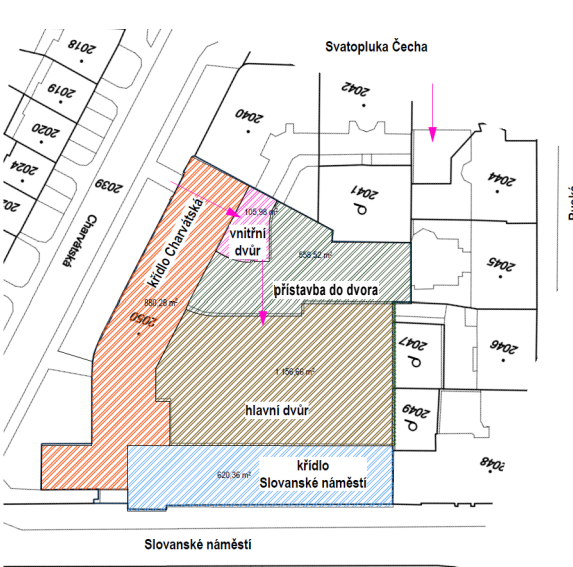


SCHÉMA ŠKOLY



±0,000 = REL

PROJEKT - SERVIS

Ing. Stanislav STAVEBNÍ PROJEKCE

INVESTOR	Gymnázium Brno	KONTROLA	Ing. Stanislav Z.
MÍSTO STAVBY	Slovanské náměstí 7, Brno	ODP. PROJEKTANT	Ing. Stanislav Z.
OBJEKT	Brno - Královské Pole	VYPRACOVATEL	Ing. Marek T.
STAVBA	Realizace energeticky úsporných opatření Gymnázium Brno, Slovanské nám. 7, Brno	ZAKAZOVATEL	540-14TP
OBJEKT	Stavební část	STUP. DOKUMENTACE	DPS
PRÁCE	Dvorní fasády a řez stávající stav a bourání	DATA - PŘÍLOHY	02.2016
		MEZITV. VÝKRES	1:30, 1:100
		ČAS. DOKUMENTACE	C. PRÍLOHY
			stavební 09